

# ICTニュース3月号

## ～冬季流行感染症情報～

院内感染対策委員会 2016年3月号

### ★インフルエンザ情報～流行ピーク越えました～

Aの流行期からBへ移行、下降してきています。あとはゆるやかに減少傾向です。風邪や花粉症と見分けのつかない症状もありますが、引き続き咳エチケットと手指衛生は継続していきましょう。

当院病院、クリニックの推移

今年の院内発生は1件です。

アウトブレイクはなく経過できています（パチパチ）

全国と青森県の状況比較

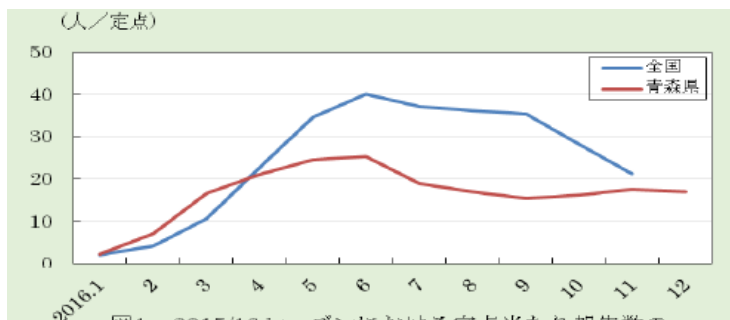


図1：2015/16シーズンにおける定点当たり報告数の推移(2016年第1週～2016年第12週)

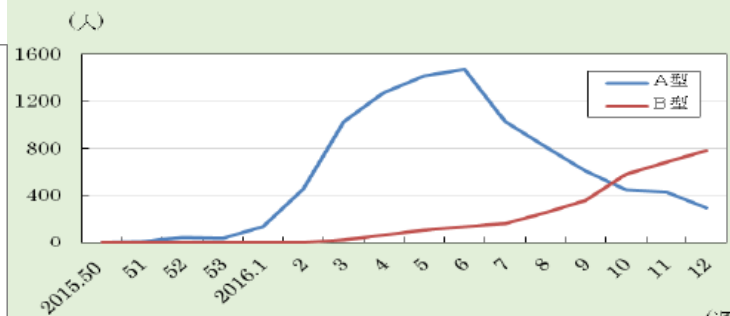


図2：型別報告数の推移(2015年第50週～2016年第12週)

### インフルエンザ

	10-16	17-23	24-30	31-2/6	2/7-13	2/14-20	21-27	2/28-3/5	6-12	13-19	20-26
■ B クリニック	10	10	10	15	25	25	20	15	10	10	15
■ B QQ	0	0	1	1	2	1	0	5	5	4	6
■ A 病棟	0	0	1	0	0	3	0	0	0	0	0
■ A クリニック	7	4	3	8	9	12	10	1	3	4	0
■ A QQ	5	6	4	15	22	7	13	5	1	0	2

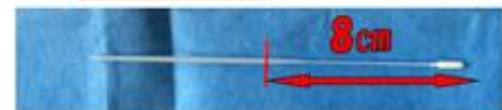
### ★いまさらですが・・・インフルエンザの検体の取り方！！みなさん大丈夫ですね？

インフルエンザの検体採取の精度をあげて、正しい検査結果に導きましょう！

インフルエンザの検査は、検体綿棒（スワブ）を鼻孔から鼻孔に向かって平行に挿入し、粘膜を数回こすって検体を採取します。



片鼻孔からの採取でOK  
綿棒は8cm挿入します。  
届いたらこする！こする！



#### 採取する際の注意

採取する方はサージカルマスクを装着する。可能であれば採取される方にも口だけでサージカルマスクをしてもらいましょう。（くしゃみの誘発の可能性があるので）



- ★加湿器の設置は3/31までです
- ★玄関前啓蒙掲示物、マスク設置3/31までです。
- ★4/11までコンタクトポイント2度拭きです。

よろしくお願いいたします